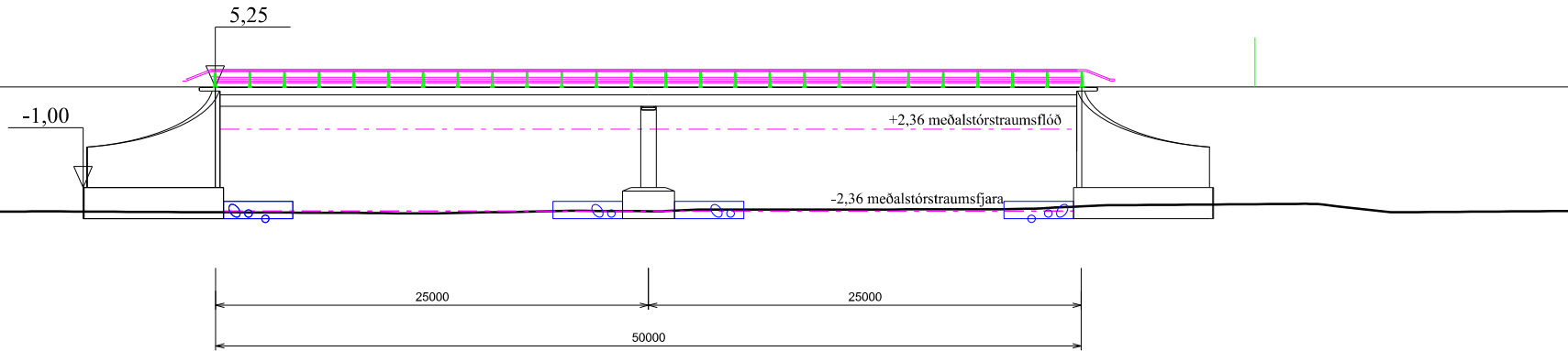
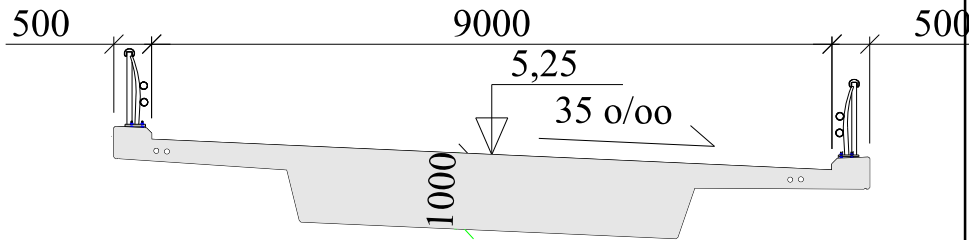


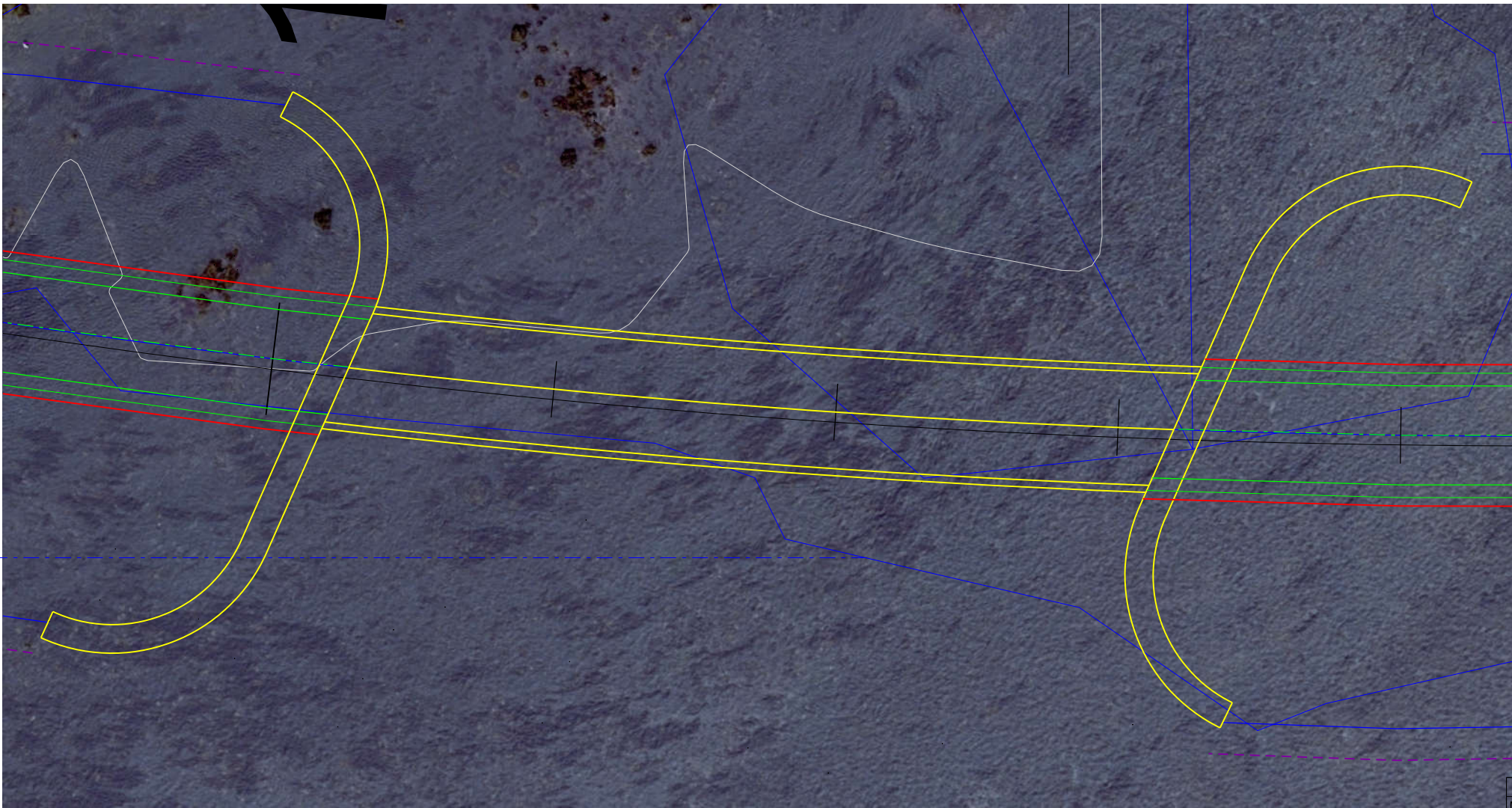
A Hliðarmynd
M 1:200



C Þversnið í miðju
M 1:50



B Grunnmynd
M 1:200



Skýringar:
Brúin er eftirspennt steyppt plötubrú í tveimur höfum.
Undirstöður eru grundaðar á klöpp.

Steypa:
Stöplar - Þrýstiflokkur C35/45 skv. ÍST 206-1.
Yfirbygging - Þrýstiflokkur C45/55 skv. ÍST 206-1.

Járnþending:
B500NC skv. ÍST NS 3576-3

Vegrið:
H2 vegrið með 2 m bil milli stoða. Tengivegrið við brúarenda.

Breyting			VEGAGERÐIN			Djúpiþjörður, vestari brú	60-25
Merkil	Lýsing	Dags./Gert af	Mælikv:	Hannað:	GVG / jan.2020	Vestfjarðavegur	A-xxxx
			1:200	Teikn:	GVG / 11.2.2020	L= 50 m B= 9,0 m Vp. EN	B1-
			1:50	Yfirlf:		Yfirlitsmynd	
				Samþ:			