

## Vestfjarðavegur (60-25/28): Leið Þ-H: Kinnarstaðir – Háubakkar Efnistökuáætlun

Áætlun þessi er byggð á forhönnun.

Heildarefnispörf er sett fram með 15 % öryggispætti. Sig fyllinga í fjarðapverunum hefur ekki verið reiknað en metið gróflega. Magn í sig er innifalið í 15 % öryggispættinum. Sama gildir um efnistap vegna úrskolunar, rýrnunar og umframefni.

### Efnispörfin, án öryggispáttar) skiptist:

Yfirbygging	141.000 m <sup>3</sup>
Rofvarnir	110.000 m <sup>3</sup>
Fyllingar þ.m.t. leiðigarðar, þröskuldar og vinnuplön	887.000 m <sup>3</sup>
<b>Samtals án öryggispáttar</b>	<b>1.138.000 m<sup>3</sup></b>

### Efnisútleiðing:

Úr skeringum fást	1.077.000 m <sup>3</sup>
Þar af ónothæfur leir	-89.000 m <sup>3</sup>
Úr námum þarf	150.000 m <sup>3</sup>
<b>Samtals:</b>	<b>1.138.000 m<sup>3</sup></b>
Úr námum vegna öryggispáttar	171.000 m <sup>3</sup>
Ætluð þensla bergs við sprengingar	-54.000 m <sup>3</sup>

Miðað er við að efni verði tekið úr námum skv. eftirfarandi:

	MÁU (2015)	Aðalskipulagsbreyting(2019.10)	Efnistökuáætlun
Námuheiti	(m <sup>3</sup> )	(m <sup>3</sup> )	(m <sup>3</sup> )
105(E14) Þórisstaðir	80 000	90 000	90 000
114(E12) Hallsteinsnes	50 000	50 000	50 000
118(E9) Grónes	100 000	100 000	50 000
113(E10) Melanes	300 000	50 000	41 000
133(E13) Háubakkar	100 000	100 000	36 000
134(E11) Grjótager flugbr.	15 000	20 000	15 000
		<b>Samtals:</b>	<b>233 000</b>

### **Námur - Almenn**

Hér á eftir fara námulýsingar. Tekið skal fram að þrátt fyrir formið eru þær nokkuð breyttar frá MÁU (skýrslu um mat á umhverfisáhrifum). Breytingarnar eru aðallega af tvennum toga, annars vegar vegna breyttra viðhorfa til uppgræðslu og hins vegar er efnismagn miðað við efnispörf en ekki hve mikið efni væri til staðar í hverri námu.

Lýst er þeim námum sem nefndar eru hér að ofan og að auki námu 112, sem er varanáma.

Í umsókn um framkvæmdaleyfi verður efnistakan hönnuð í smáatriðum sem tryggir að efnistakan og öll meðferð efnis verði eins og til er ætlast. Framsetning gagna mun verða eins og mælt er til í leiðbeiningum á namur.is. Gerð verður krafa um að allar vinnuvélar verði búnar vélstýringum. Með slíkum stýringum hefur vélamaðurinn hönnunina á skjá í vinnuvélinni og getur því fylgt öllum útlínum efnistökkunnar eins og til er ætlast.

Hönnun efnistöku fer fram í samráði við fulltrúa Umhverfisstofnunar (UST) með framkvæmdum Vegagerðarinnar (Vg). Samráð verður við viðkomandi landeigenda við hönnunina. Aðkoma sveitarfélagsins hefur ekki verið skilgreind en öll hönnunargögn munu fylgja framkvæmdaleyfis-umsókninni.

Hafa verður í huga að á þessu stigi hafa litlar og í ákveðnum tilvikum engar rannsóknir á efnisgæðum enn farið fram. Slíkar athuganir eru þó forsenda hönnunar efnistökkunnar.

Almenn miðast uppgræðsla við að svarðlag verði varðveitt og því jafnað yfir námuna innan ákveðins tíma þannig að einungis með lítilsháttar áburðargjöf þurfi svo gróðurfar verði nánast óbreytt. Plantað verður birki í bland við sáningu birkifræa þar sem það á við. Öll fyrirmæli um uppgræðslu verða skrifuð með aðstoð t.d. sérfræðinga hjá LBHÍ, Skógræktinni og Landgræðslunni og hugsanlega fleiri sérfræðinga. Framkvæmdin verður í höndum fagaðila í uppgræðslu.

Öll rjóðurfelling er háð samþykki Skógræktarinnar.

Náma 105, Hjalli utan Þórisstaða



**Náma 105** Náman séð frá veginum (ljósmynd: Hafdís Eygló Jónsdóttir).

Vg: Náma 105	Náma E7 í aðalskipulagi
Jarðmyndun	Strandhjalli
Staða efnistöku	Ný
Jörð	Þórisstaðir
Nýting	Fylling og styrktarlag
Flatarmál	45.000 m <sup>2</sup>
Ætluð efnistaka	90.000 m <sup>3</sup>
Vinnsludýpt	0-4 m
Frágangur	Aðlögun að umhverfi
Gróðurlendi	Móar og kjarr
Þekja	Meira en 90 %
Svarðlag	Já
Uppgræðsla	Já
Verndargildi	4. flokkur
Skipulag	Í vinnslu
Náttúruvernd	4. flokkur

Námusvæðið er í hjalla í um 30-40 m hæð y.s. sem er líklegast hluti af strandlínu frá því að sjór stóð hærra í lok síðasta jökulskeiðs ísaldar. Það afmarkast af tveimur klapparsvæðum fyrir norður og suðurenda svæðisins og túni að ofan. Yfirborð hjallans er grasi gróið og er jarðvegþykkt um 0-0,5 m. Svæðið liggur meðfram nýja veginum og því ekki þörf á sérstökum námuvegi.

*Vinnsla og frágangur*

Efnið yrði tekið niður á 1-4 m dýpi eða niður að klöpp en dýpt á hana er breytileg. Vel kemur til greina að vinna námuna niður í bergið. Við hönnun verður náman mótuð þannig að hún félli vel inn í umhverfið. Fláar verða hvergi brattari en 1:3. Þá yrði svarðlaginu jafnað yfir svæðið til að auðvelda uppgræðslu. Námusvæðið gæti myndað skjólsælan hvamm með fjölbreyttum gróðri og verið landeigendum notalegt afdrep. Uppgræðsla mun taka mið af grenndargróðri.

*Verndargildi*

Svæðið hefur lágt verndargildi (4. flokkur).

Náma 114, Hjalli innan Hallsteinsness



**Náma 114** Hjallinn, horft inn Djúpafjörð  
(ljósmynd: Höskuldur Búi Jónsson).

Vg: Náma 114	Náma E8 í aðalskipulagi
Jarðmyndun	Strandhjalli
Staða efnistöku	Ný
Jörð	Hallsteinsnes
Nýting	Fylling
Flatarmál	18.000 m <sup>2</sup>
Ætluð efnistaka	50.000 m <sup>3</sup>
Vinnsludýpi	0-5 m
Frágangur	Fláar
Gróðurlendi	Móar
Þekja	90 %
Svarðlag	Já
Uppgræðsla	Já
Verndargildi	1. flokkur
Skipulag	Í vinnslu
Náttúruvernd	Náttúruminjaskrá

Svæðið er í Djúpafirði austanverðum, nokkru innan við Hallsteinsnes. Náman er í gróinn strandhjalla í um 40-50 m hæð y.s. Setþykktin er ekki mikil en víða stinga klappir sér upp úr setinu á yfirborði hjallans. Þá eru á yfirborðinu steinar sem hafa hrunið úr fjallshlíðinni. Náman er fast upp við vegslóða sem liggur út á nesið.

*Vinnsla og frágangur*

Fyrirhuguð efnistaka mun felast í því hjallinn verði unninn aftar og neðar. Óvíst er um efnisþykkt, en reiknað er með að hún sé á bilinu 0-5 m. Efnistakan verður útvíkkuð skering við Djúpadalsveg. Uppgræðsla miðast við að svarðlagi ásamt áburði verði dreift yfir tímanlega þannig að núverandi gróðurfar náist á skömmum tíma. Ekki er talin þörf á sérstökum námuvegi.

*Verndargildi*

Verndargildi jarðmyndunarinnar er lágt og hefur svæðið enga sérstöðu. Námusvæðið er hins vegar inn á náttúruminjaskrá og telst það því hafa mjög hátt verndargildi (1).

### Náma 118, Klappir á Grónesi



**Náma 118.** Hluti af klöppunum í námu 118 (ljósmynd: Höskuldur Búi Jónsson).

Náma 118	Náma E9 í aðalskipulagi
Jarðmyndun	Klöpp
Staða efnistöku	Ný
Jörð	Grónes
Nýting	Burðarlag, klæðing og rofvörn
Flatarmál	34.000 m <sup>2</sup>
Ætluð efnistaka	50.000 m <sup>3</sup>
Vinnsludýpi	4-8 m
Frágangur	Fláar
Gróðurlendi	Graslendi
Þekja	Minni en 10 %
Svarðlag	Lítið
Uppgræðsla	Einhver
Verndargildi	2. flokkur
Skipulag	Í vinnslu
Náttúruvernd	Náttúruinjasrá

Náman er klapparholt í 15-45 m hæð y.s. á Grónesi. Klappirnar eru að mestu ógrónar. Þetta er óummynduð stakdílótt basaltklöpp. Fast upp við klapparholtið eru hlaðnir garðar en óvíst er með um aldur þeirra.

#### *Vinnsla og frágangur*

Losa þarf bergið með sprengingum. Við hönnun efnistökkunnar verður reynt að fella námuna sem best að umhverfis sínu. Athugað verður hvort námusvæðið geti haft eitthvert notagildi til dæmis sem áningastaður. Skjólsælt yrði í námunni í norðanátt en hún er stundum þrálát og þá hvöss og köld á þessum slóðum. Útsýni er víða gott úr Grónesi. Öllu svarðlagi verður haldið til haga. Meðan notagildi námusvæðisins, til skemmri eða lengri tíma, liggur ekki fyrir er óljóst með uppgræðslu. Hugað verður að nýtingu svarðlags úr næsta nágrenni, sé það til reiðu en öll uppgræðsla mun miðast við grenndargróður. Ekki er talin þörf á sérstökum námuvegi.

#### *Verndargildi*

Verndargildi jarðmyndunarinnar er lágt og hefur svæðið enga sérstöðu. Námusvæðið er hins vegar að hluta inn á náttúruinjasrá og telst það því hafa hátt verndargildi.

### Náma 113, Melanes



**Náma 113.** Melanes (ljósmynd: Höskuldur Búi Jónsson).

Náma 113	Náma E11 í aðalskipulagi
Jarðmyndun	Strandhjalli
Staða efnistöku	Gömul
Jörð	Skálanes eða Melanes
Nýting	Fylling, styrktar- og burðarlag
Flatarmál	100.000 m <sup>2</sup>
Ætluð efnistaka	41.000 m <sup>3</sup>
Vinnsludýpi	3-5 m
Frágangur	Fláar
Gróðurlendi	Tún og kjarr
Þekja	100 %
Svarðlag	Eitthvað
Uppgræðsla	Já
Verndargildi	3. flokkur
Skipulag	Í vinnslu
Náttúruvernd	Birki nýtur verndar

Melanes er strandhjalli í 40-50 m hæð y.s. sem hefur myndast við hærri sjávarstöðu í lok síðustu ísaldar. Í hjallanum er um 3-6 m þykkt malarlag ofan á jökulleir. Efni hefur verið tekið á tveimur stöðum úr melnum og báðir ófrágengnir. Á Melanesinu er aflagður flugvöllur auk vegaslóða að túnum efnitökustöðunum. Yfirborð hjallans er gróið en efra námusvæðið er að hluta til vel gróið auk þess er þar nokkuð um birkikjarr.

#### *Vinnsla og frágangur*

Námurnar verða unnar niður á 2-6 m dýpi en skilið verður eftir malarlag ofan á jökulleirnum. Námostál verður jafnað út og það felld að óröskuðu umhverfi sínu. Öllu svarðlagi verður haldið til haga og það jafnað yfir námusvæðin jöfnum höndum. Uppgræðsla mun taka mið af grenndargróðri. Á birkisvæðum verður bæði plantað birki og sáð birkifræi. Sáð verður grasfræi í þann hluta efnistökusvæðanna þar sem túnrækt er fyrirhuguð. Hægt er að haga frágangi þannig að ummerki eftir efnistöku verði hverfandi.

Töluverðar skeringar eru á Melanesi og undir Háubökkum. Hugsanlega má haga efnistöku á báðum stöðum þannig að hún verði útvíkkuð skering og sérstök ný námusvæði komi ekki til. Ekki er þörf námuvega. Núverandi vegur og ný tenging inn í Gufufjörð verða nýtt í þeim tilgangi.

Neðsti hluti strandhjallans, hlutinn undir malar- og sandlögunum, er úr leir og sylti. Jarðvatnið rennur undan hjallanum í neðstu malarlögunum. Gæta þarf þess að tryggja jarðvatninu greiða leið svo leirhlutinn blotni ekki upp og verði óstöðugur meðan skeringin gegnum hann verður unnin.

#### *Verndargildi*

Námusvæðin teljast hafa lágt verndargildi þar sem um er að ræða strandhjalla sem þegar hefur verið raskað og ekki nýtur neinnar sérstakrar verndar. Birkikjarr sem er að hluta innan efnistökusvæðisins hækkar þó verndargildið upp í 3. flokk. Birki nýtur verndar samkvæmt 61. grein Náttúruverndarlaga.

Náma 133, Utan Krakár / Háubakkar



**Náma 133.** Háubakkar frá veginum við Kraká (ljósmynd: Höskuldur Búi Jónsson).

Náma 134	Náma E18 í aðalskipulagi
Jarðmyndun	Strandhjalli
Staða efnistöku	Gömul
Jörð	Skálanes
Nýting	Fylling og neðra burðalag
Flatarmál	30.000 m <sup>2</sup>
Ætluð efnistaka	36.000 m <sup>3</sup>
Vinnsludýpi	2-6 m
Frágangur	Aðlögun að landi
Gróðurlendi	Kjarr og lyng
Þekja	100 %
Svarðlag	Já
Uppgræðsla	Já
Verndargildi	3. flokkur
Skipulag	Í vinnslu
Náttúruvernd	Birki nýtur verndar

Náman er milli Krakár og slitlagsendans um 400 m utan hennar. Hún er fast upp við núverandi veg. Náman er gömul skering, óstöðug vegna of bratts skeringarfláa. Náman er í forna strandlínu í um 40-50 m hæð y.s. Svæðið er nokkuð vel gróið og er kjarrgróður nokkuð áberandi við Kraká en verður strjálfi þegar vestar dregur.

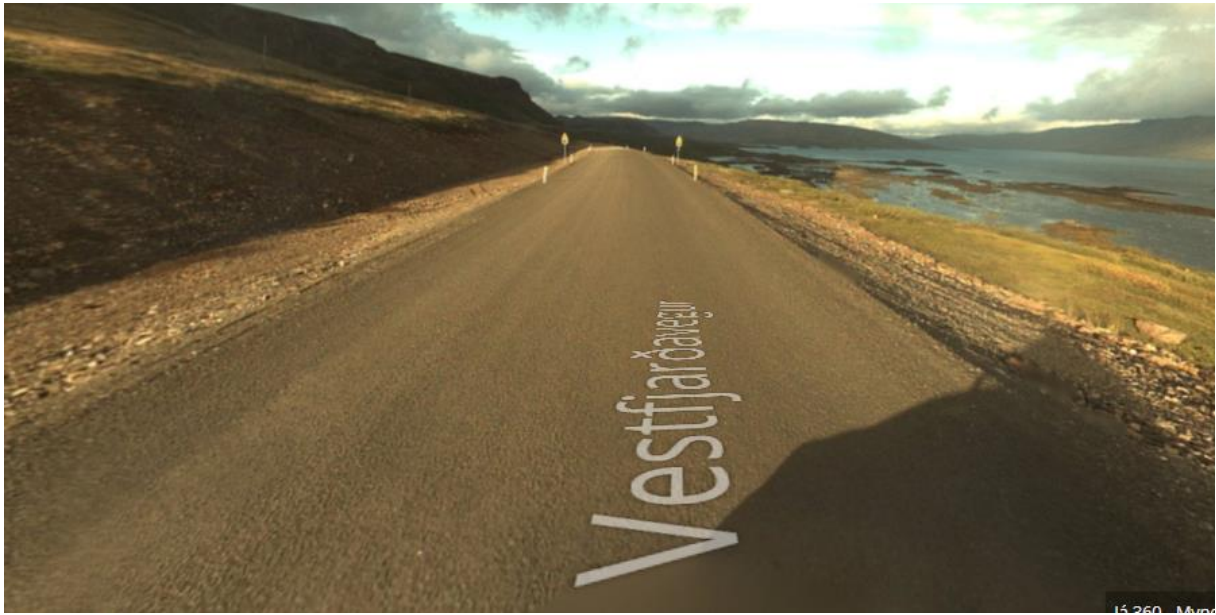
*Vinnsla og frágangur*

Efnistakan mun fara fram í hannaðri útvíkkaðri skeringu. Náman verður unnin frá Kraká í átt að Skálanesi. Það er mögulegt að frambrún hjallans verði færð innar þannig að form hlíðarinnar haldi sér að mestu. Efnistakan mun verða nokkuð sýnileg frá veginum en mun líta út sem breið vatnsrás og þannig sem hluti vegarins. Frágangur felst í mjúkum skeringarfláa, 1:2 – 1:4, fláa sem auðvelt er að græða upp. Svarðlagi verður haldið til haga og því síðan jafnað yfir skeringarfláann og þannig verður leitast við að ná upp grenndargróðri. Engra námuvega er þörf.

*Verndargildi*

Náman hefur meðal verndargildi (3. flokkur) og ræður gróðurfar þar mestu.





Nýfrágenginn kafli utan Krakár. Horft í suður, inn í Gufufjörð (Mynd ja.is)



Núverandi vegur rétt utan Krakár. Náma 133 er vinstra megin (ofan) vegar.  
Horft í suður, inn í Gufufjörð (Mynd ja.is)



Náma 112, Klöpp og skriðukeila í Gufufjarðarbotni



**Náma 112.** Náman í botni Gufufjarðar (ljósmynd: Höskuldur Búi Jónsson).

Náma 112	Náma E13 í aðalskipulagi
Jarðmyndun	Klöpp og skriðukeila
Staða efnistöku	Gömul
Jörð	Gufudalur
Nýting	Fylling, styrktar- og burðarlag, og rofvörn
Flatarmál	23.000 m <sup>2</sup>
Vinnanlegt magn	35.000 m <sup>3</sup>
Vinnsludýpt	Breytileg
Frágangur	Aðlögun að umhverfi
Gróðurlendi	Grasgróður
Þekja	75 %
Svarðlag	Já
Sáning	Já
Verndargildi	3. flokkur
Skipulag	Í vinnslu
Náttúruvernd	

Þessi náma er til vara. Náman er í grónar skriðukeilur og dílabasaltklöpp í um 5-35 m hæð y.s., fast upp við núverandi veg. Klappirnar eru í útjaðri efnistökusvæðisins og er svæðið þar að hluta til gróið. Dílabasaltlagið er um 7-10 m á þykkt. Gömul náma er í skriðukeilunni og hefur þar verið unnið malarlitlag. Efnið í keilunni er köntótt og er efnið frekar smágert og hentar í fyllingu.

*Vinnsla*

*Skriðukeilur:* Fyrirhuguð efnistaka myndi felast í því að svæðið yrði unnið aftar. Óvíst er um efnisþykkt skriðusetsins, en reikna má með að það gæti verið á bilinu 0-3 m þykkt. Skriðuefnið yrði notað í fyllingar.

*Klöppin:* Úr klöppinni yrði sprengt grjót í rofvarnir en einnig mætti vinna úr henni styrktar- og burðarlag.

*Frágangur*

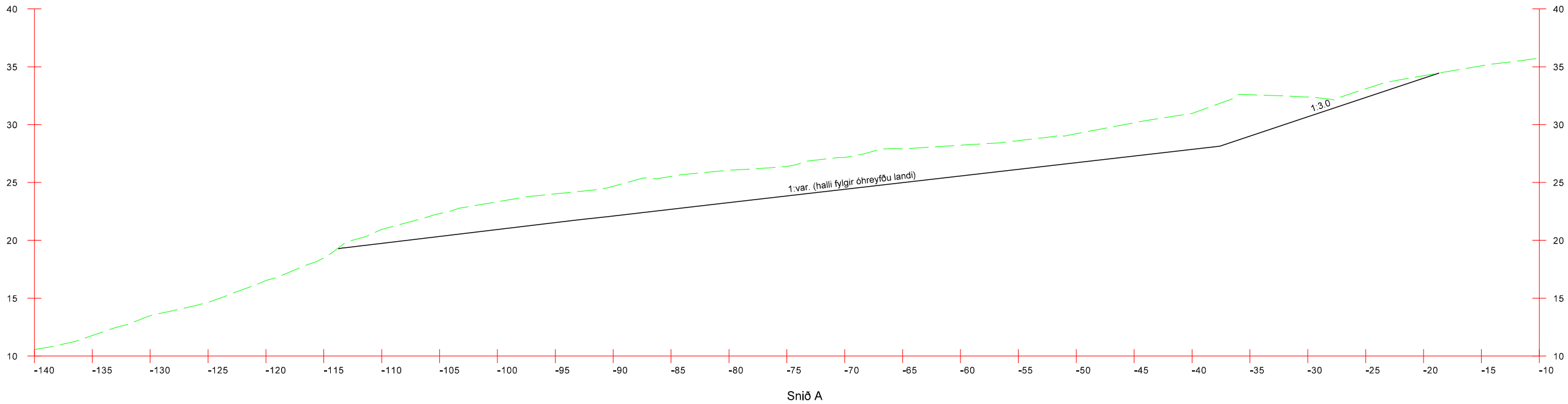
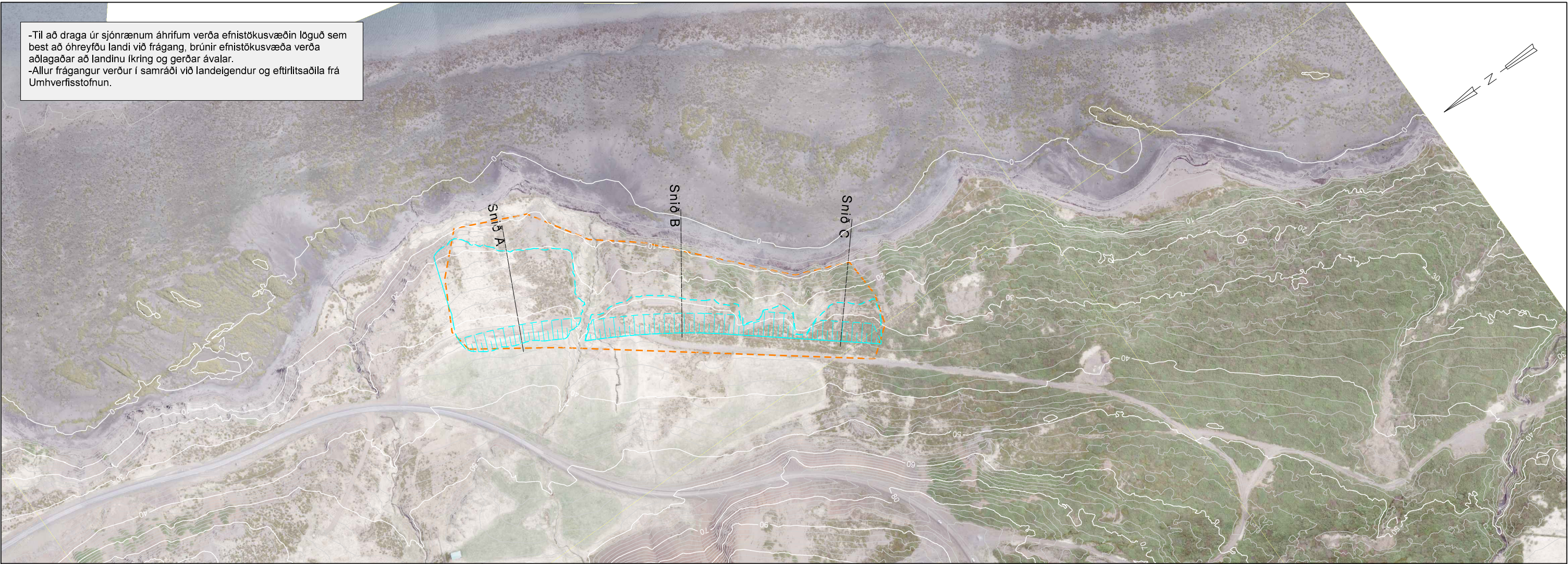
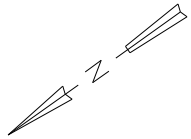
Gróna svæðinu fyrir ofan klöppina yrði hlíft eins og kostur er. Gengið væri frá námunni þannig að Svarðlagi yrði ýtt upp að námustálinu og þannig væri efnistökusvæðið látið mynda brekku og reynt að fella það sem best að skriðukeilunni. Að öðru leyti yrði svæðið sléttað út og sáð í það. Miðað yrði við að námusvæðið félli sem best að landinu í kring. Engin þörf væri fyrir námuveg.

*Verndargildi*

Jarðmyndunin hefur meðal verndargildi (3.flokkur) þar sem efnistakan yrði nokkuð áberandi frá veginum en ganga mætti frá efnistökusvæðinu þannig að sjónræn áhrif yrðu í lágmarki.



-Til að draga úr sjónrænum áhrifum verða efnistökusvæðin löguð sem best að óhreyfðu landi við frágang, brúnir efnistökusvæða verða aðlagðar að landinu íkring og gerðar ávalar.  
-Allur frágangur verður í samráði við landeigendur og eftirlitsaðila frá Umhverfisstofnun.



S:\Mannvirki\60-Vestfjarðavegur\60-25\_Gufudalssveit\04\_Verkhönnun\Tekningar\Námuhönnun\60-25\_28-ver\_2019\_10\_Námuhönnun.dgn

Landmælingar: Vegagerðin  
Hnitakerfi: ISN93 Hæðakerfi: Landshæðarmet  
Loftmyndataka og myndmæling: Loftmyndir ehf.  
Flughæð: 3000m Móskaustærð: 10x10m.  
Kortagerð: Vegagerðin



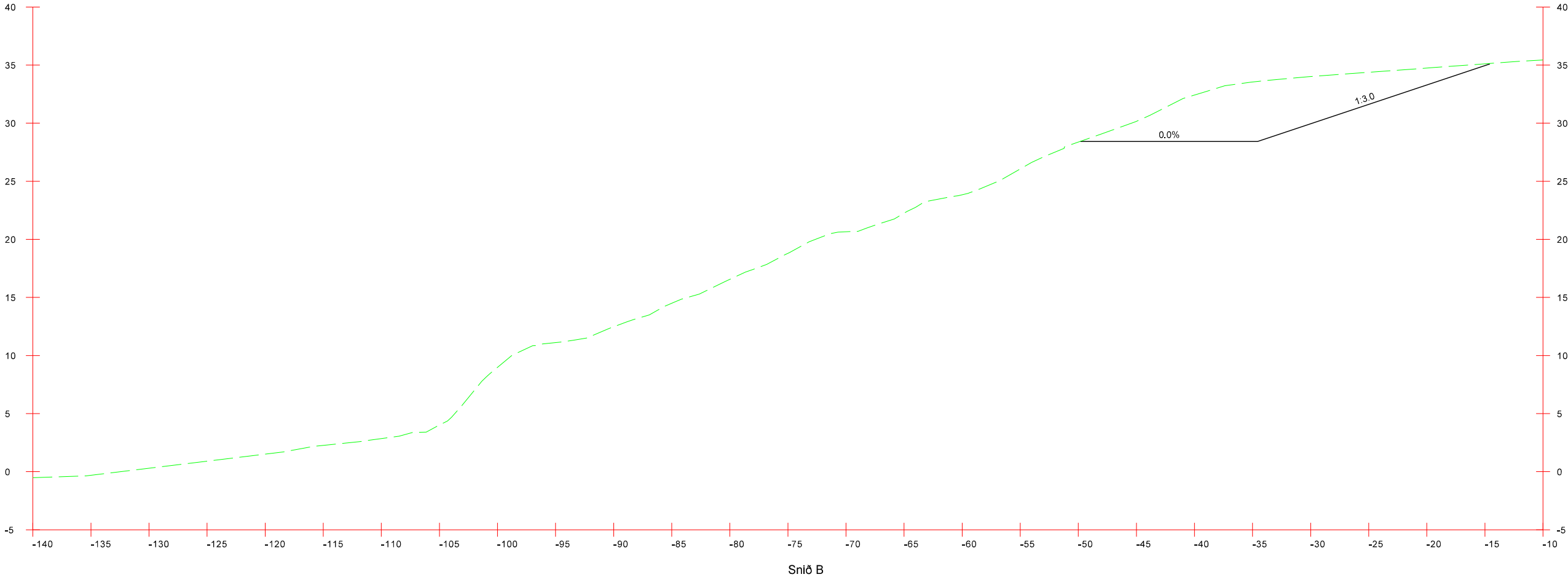
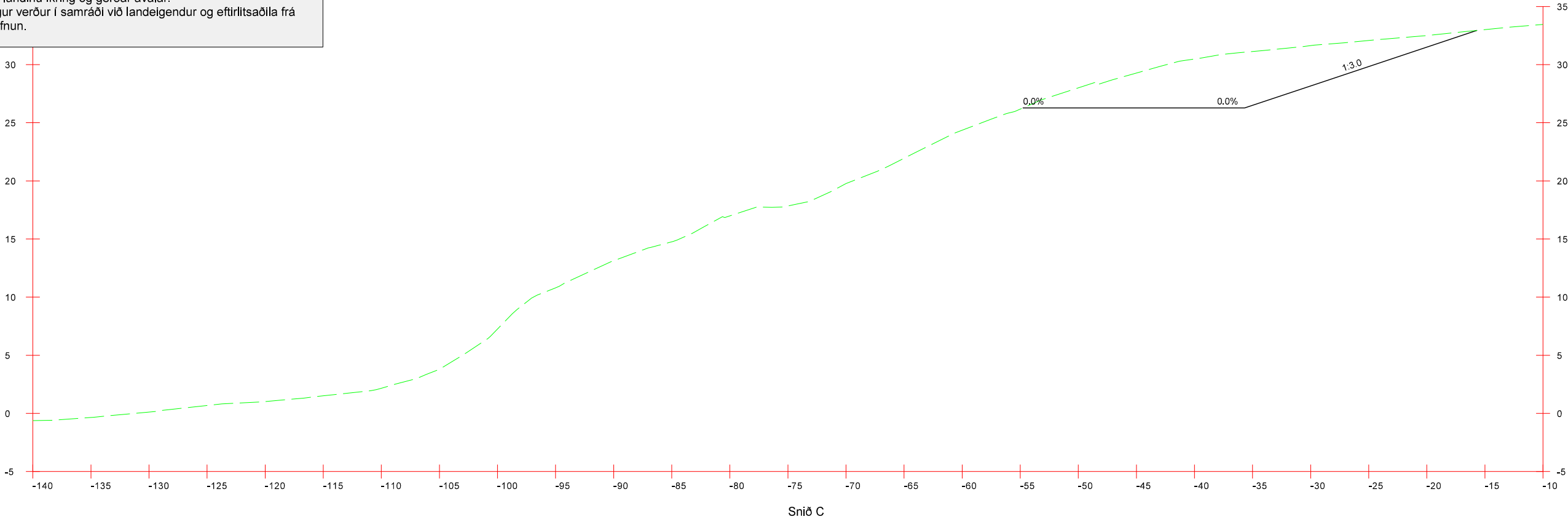
Mælikvarði	Hannað	GIG
1:4.000	Teknað	GIG
1:400	Vitrland	-
Bláðstærð	Samþykkt	-
A3		

Vestfjarðavegur
Gufudalssveit
Grunnmynd og snið
Náma 105 - Þórisstaðir
Áætluð efnistaka 90 000m³

Dags.	26.11.19
Útboðsnr.	-
Vegn.	60-25 28
Hönnunarsig	Verkhönnun
Tekn. nr.	X-01
Útg.	A



-Til að draga úr sjónrænum áhrifum verða efnistökusvæðin lögð sem best að óhreyfðu landi við frágang, brúnir efnistökusvæða verða aðlagðar að landinu íkring og gerðar ávalar.  
-Allur frágangur verður í samráði við landeigendur og eftirlitsaðila frá Umhverfisstofnun.



S:\Mannvirkni\60-Vestfjarðavegur\60-25\_28\_Gufudalsveit\04\_Verkhönnun\Tekningar\Námuhönnun\60-25\_28-ver\_2019\_10\_Námuhönnun.dgn

Landmælingar: Vegagerðin  
Hnitakerfi: ISN93 Hæðakerfi: Landshæðarmet  
Loftmyndataka og myndmæling: Loftmyndir ehf.  
Flughæð: 3000m Móskestærð: 10x10m.  
Kortagerð: Vegagerðin



Vegagerðin

Mælikvarði 1:4.000 1:400	Hannað Teiknað Yfirfarið	GIG GIG -
Bláðstærð A3	Samþykkt	-

Vestfjarðavegur  
Gufudalsssveit

Snið

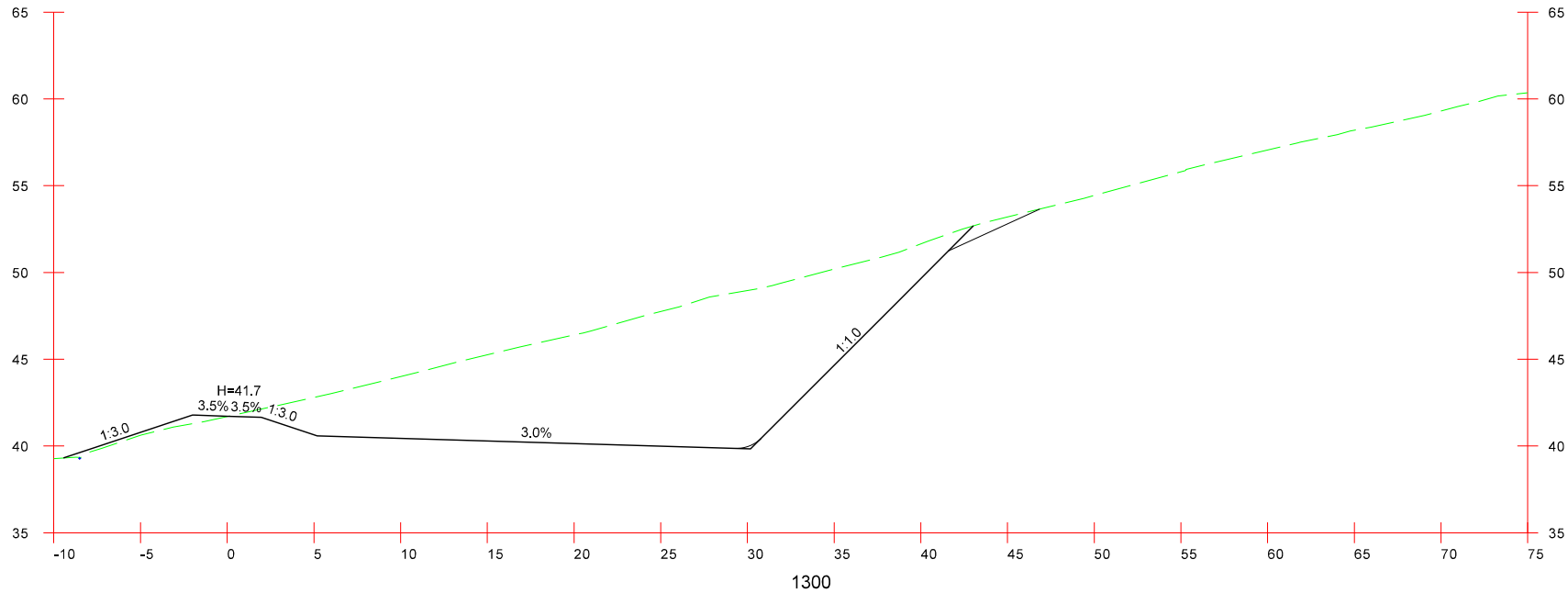
Náma 105 - Þórisstaðir

Dags.	26.11.19
Útboðsnr.	-
Vegn.	60-25_28
Hönnunarslag	Verkhönnun
Teikn. nr.	X-01b
Útg.	A



-Til að draga úr sjónrænum áhrifum verða efnistökusvæðin lögð sem best að óhreyfðu landi við frágang, brúnir efnistökusvæða verða aðlagðar að landinu íkring og gerðar ávalar.  
-Allur frágangur verður í samráði við landeigendur og eftirlitsaðila frá Umhverfisstofnun.

Útlínur breikkaðrar skeringar  
Útlínur Skilgreinds námusvæðis



S:\Mannvirkni\60-Vestfjarðavegur\60-25\_28\_Gufudalssveit\04\_Verkhönnun\Tekningar\Námuhönnun\60-25\_28-ver\_2019\_10\_Námuhönnun.dgn

Landmælingar: Vegagerðin  
Hnitakerfi: ISN93 Hæðakerfi: Landshæðarnet  
Loftmyndataka og myndmæling: Loftmyndir ehf.  
Flughæð: 3000m Móskestærð: 10x10m.  
Kortagerð: Vegagerðin



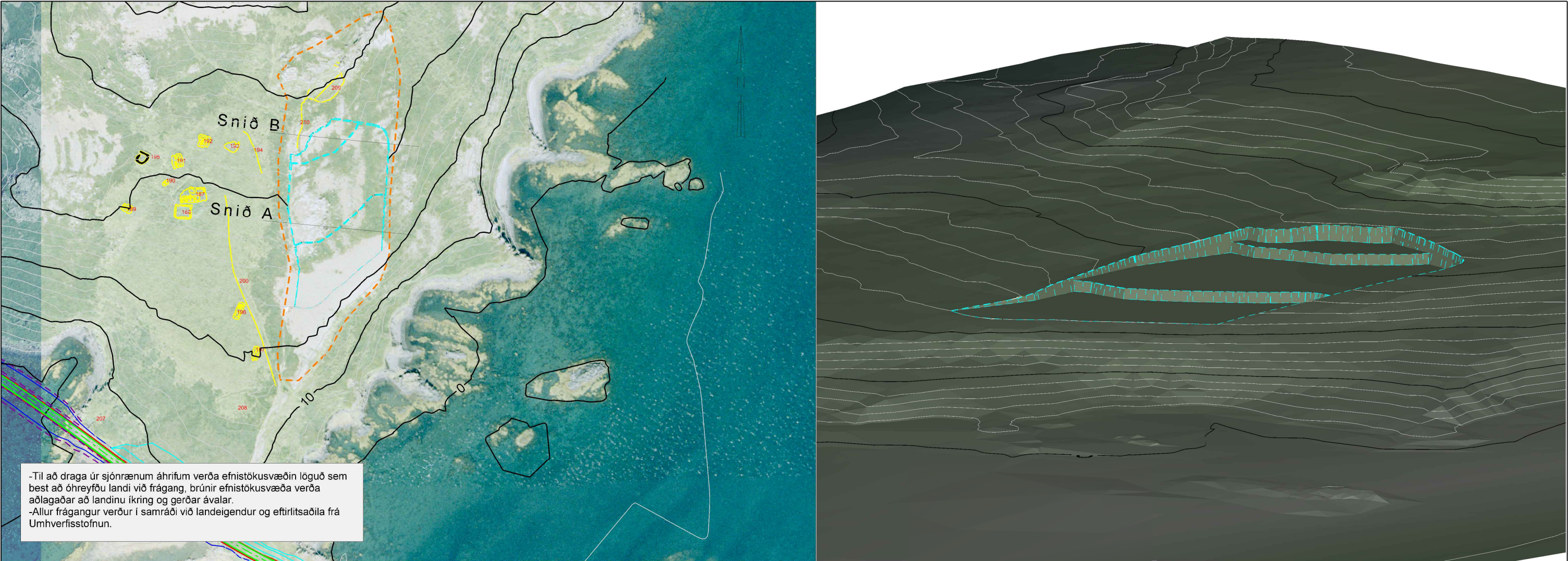
Mælikvarði		Hannað	
1:4.000		GIG	
1:4.000		Teiknað	GIG
		Yfirland	-
Bláðstærð	A3	Samþykkt	-

Vestfjarðavegur  
Gufudalssveit

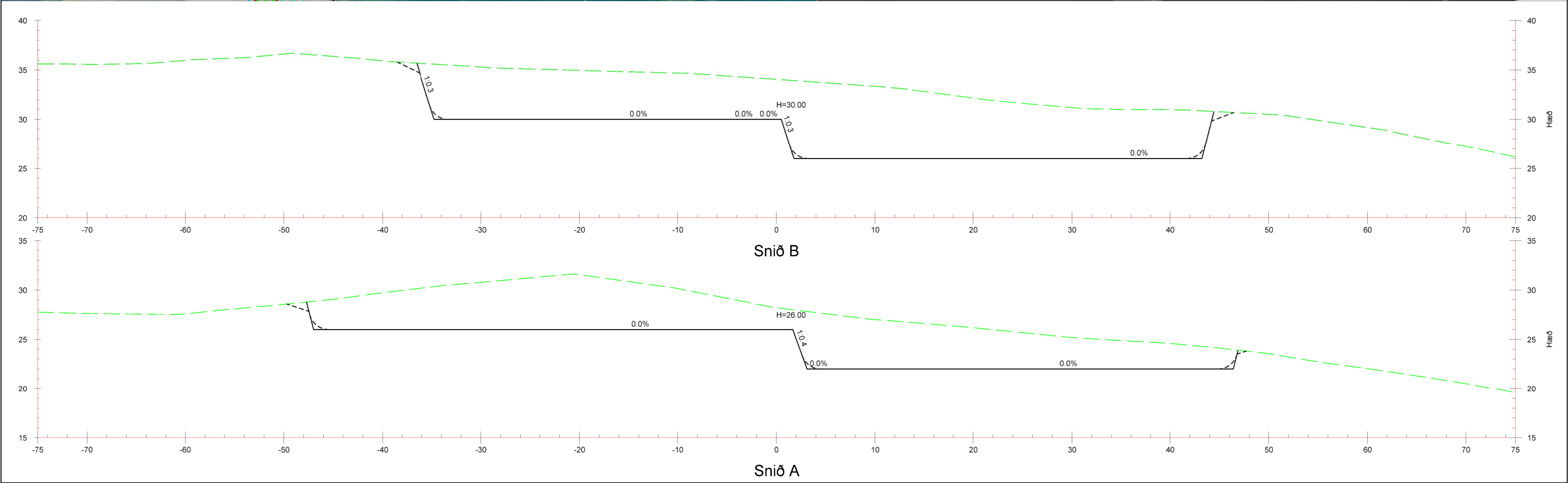
Grunnmynd og snið  
Náma 114 - Hallsteinsnes  
Ætluð efnistaka 50 000m³

Dags.	26.11.19
Útbóðsnr.	-
Vegnr.	60-25 28
Hönnunarsig	Verkhönnun
Teikn. nr.	X-02
Útg.	A





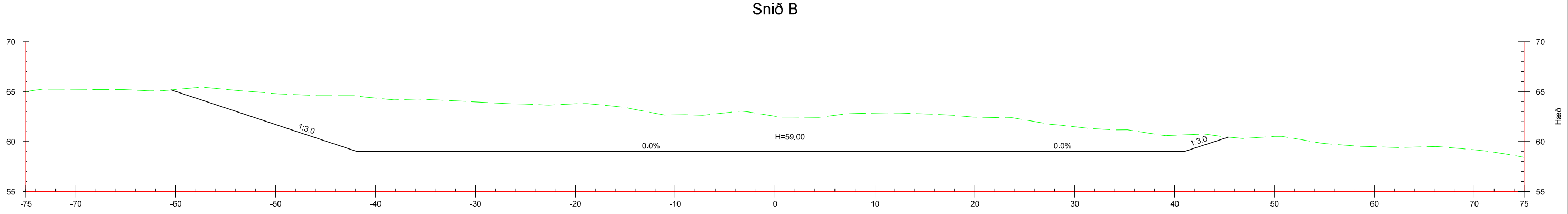
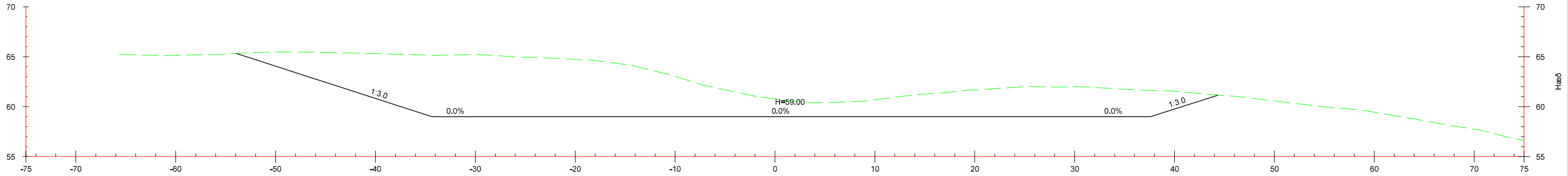
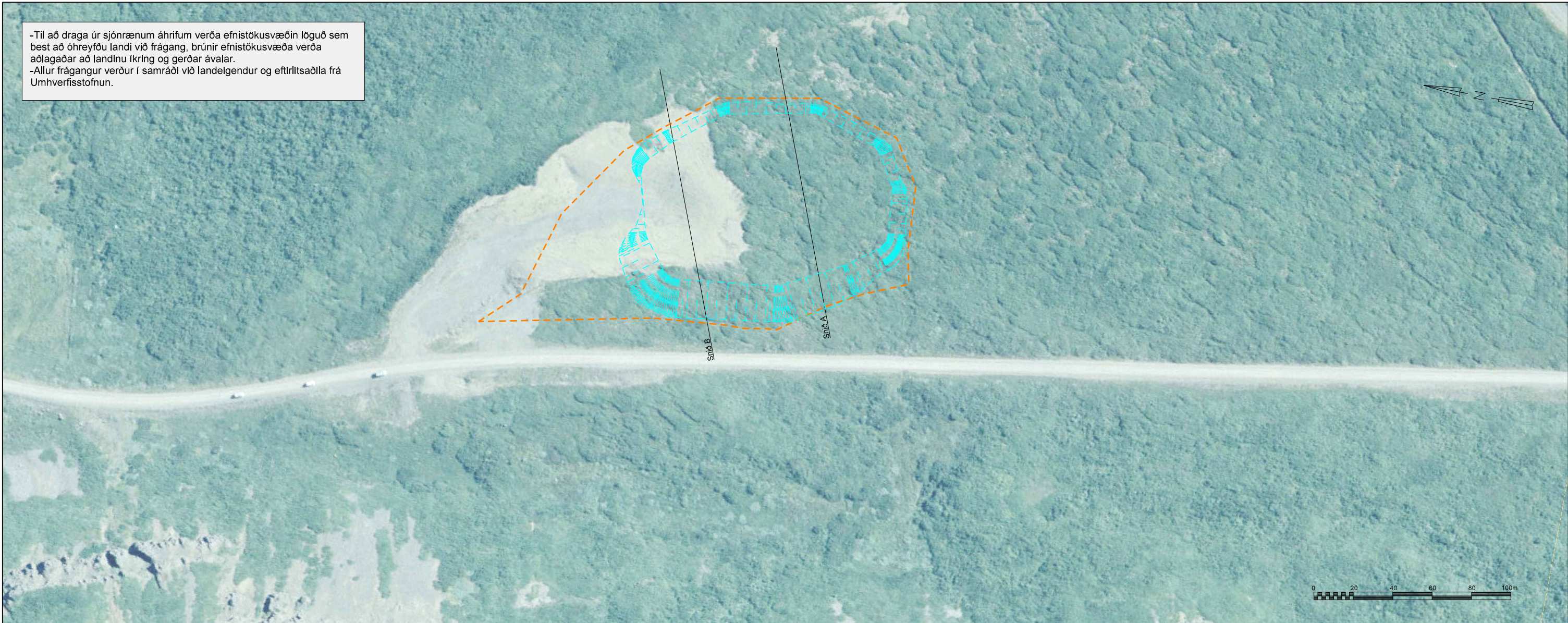
-Til að draga úr sjónrænum áhrifum verða efnistökusvæðin löguð sem best að óhreyfðu landi við frágang, brúnir efnistökusvæða verða aðlagðar að landinu ikring og gerðar ávalar.  
-Allur frágangur verður í samráði við landeigendur og eftirlitsaðila frá Umhverfisstofnun.



Landmælingar: Vegagerðin Hnitakerfi: ISN93 Hæðakerfi: Landshæðarnet Loftmyndataka og myndmæling: Loftmyndir ehf. Flughæð: 3000m Móskestærð: 10x10m Kortagerð: Vegagerðin				Vestfjarðavegur Gufudalssveit		Dags: 26.11.19 Útbóðsnr.: - Vegnr: 60-25-28	
Mælikvarði 1:4.000 1:400		Hannað Teiknað Yfirlitand Samþykkt		GIG GIG - -		Grunnmynd og snið Náma 118 - Grónes Ætluð efnistaka 50 000m³	
Bláðstærð A3						Hönnunarteg Verkhönnun Teikn. nr. X-03	



-Til að draga úr sjónrænum áhrifum verða efnistökusvæðin löguð sem best að óhreyfðu landi við frágang, brúnir efnistökusvæða verða aðlagðar að landinu íkring og gerðar ávalar.  
-Allur frágangur verður í samráði við landeigendur og eftirlitsaðila frá Umhverfisstofnun.



S:\Mannvirkni\60-Vestfjarðavegur\60-25\_Gufudalssveit\04\_Verkhönnun\Tekningar\Námuhönnun\60-25\_28-ver\_2019\_10\_Námuhönnun.dgn

Landmælingar: Vegagerðin  
Hnitakerfi: ISN93 Hæðakerfi: Landshæðarmet  
Loftmyndataka og myndmæling: Loftmyndir ehf.  
Flughæð: 3000m Móskaustærð: 10x10m.  
Kortagerð: Vegagerðin



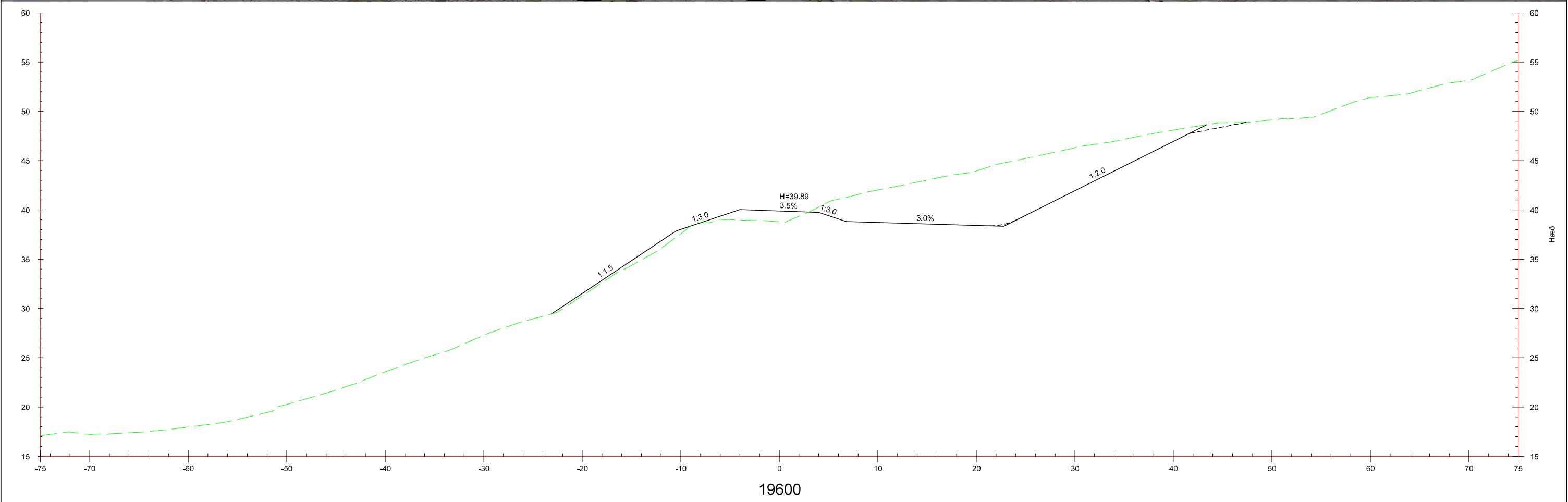
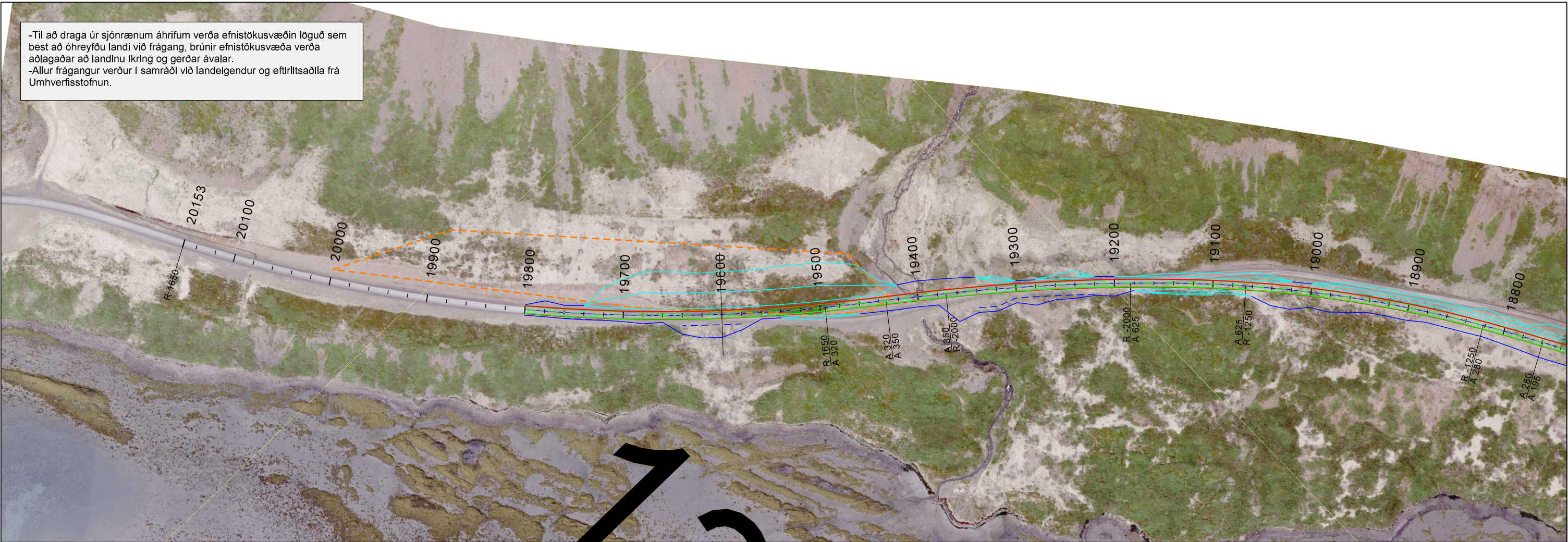
Mælikvarði		Hannað	
1:2.000		GIG	
1:400		GIG	
Bláðstærð		Samþykkt	
A3		-	

Vestfjarðavegur	
Gufudalssveit	
Grunnmynd og snið	
Náma 113 - Melanes	
Áætluð efnistaka 41 000m³	

Dags.	26.11.19
Útbóðsnr.	-
Vegnr.	60-25 28
Hönnunarsitg	Verkhönnun
Tekn. nr.	X-04
Útg.	A



-Til að draga úr sjónrænum áhrifum verða efnistökusvæðin löguð sem best að óhreyfðu landi við frágang, brúnir efnistökusvæða verða aðlagðar að landinu íkring og gerðar ávalar.  
-Allur frágangur verður í samráði við landeigendur og eftirlitsaðila frá Umhverfisstofnun.

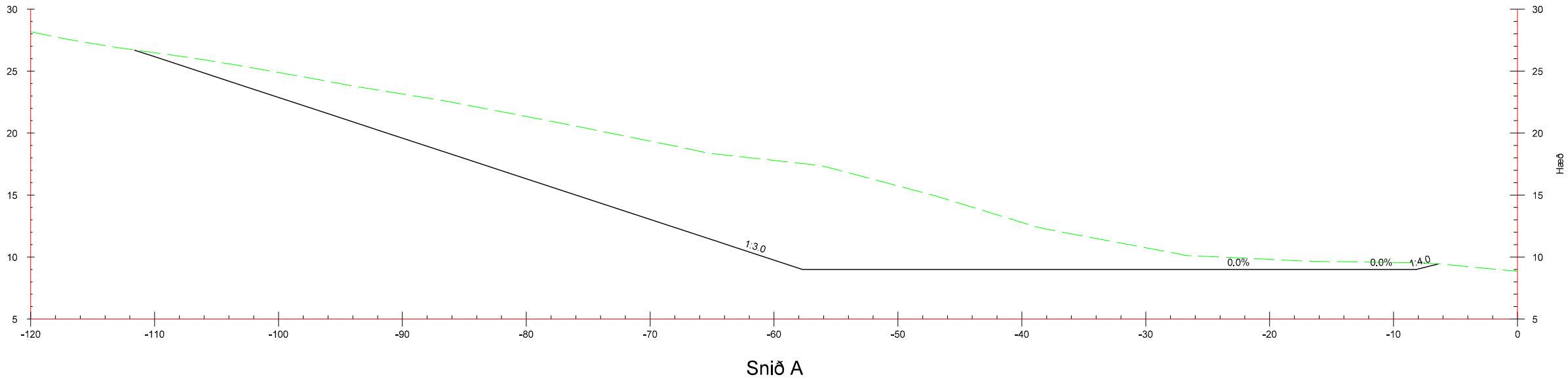
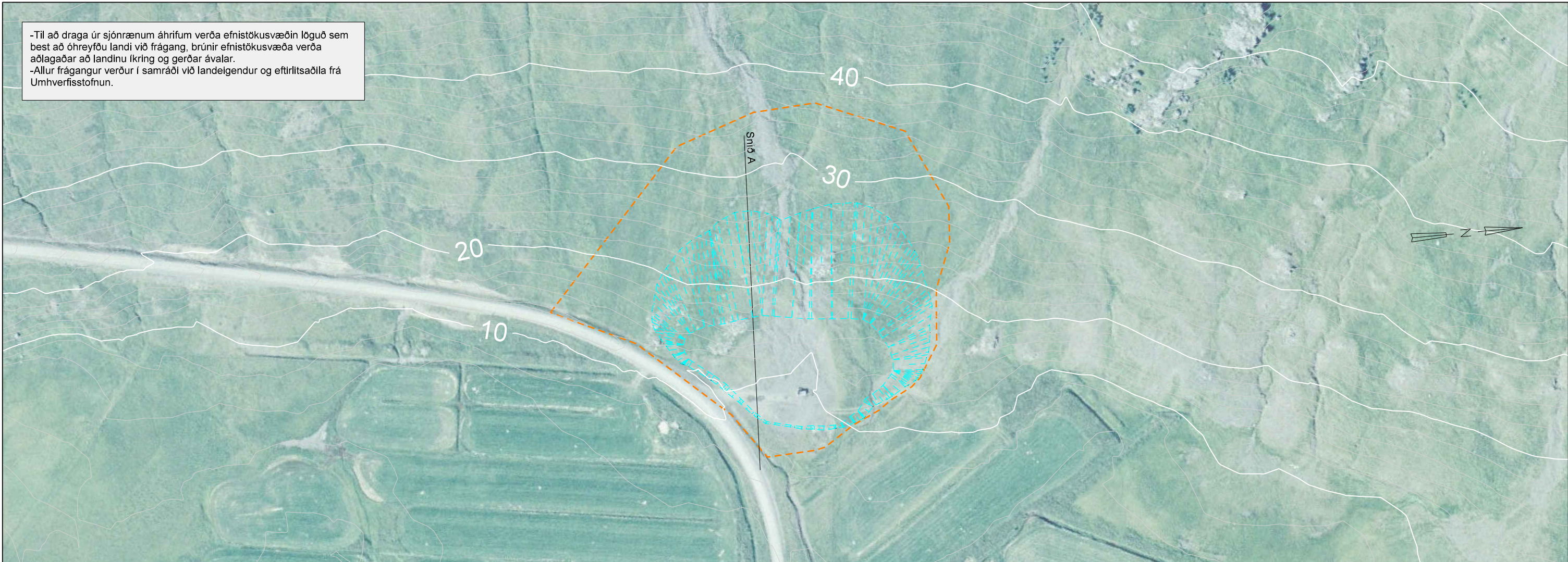


S:\Mannvirkni\60-Vestfjarðavegur\60-25\_28 Gufudalssveit\04 Verkhönnun\Tekningar\Námuhönnun\60-25\_28-ver\_2019\_10\_Námuhönnun.dgn

Landmælingar: Vegagerðin Hnitakerfi: ISN93 Hæðakerfi: Landshæðarmet Loftmyndataka og myndmæling: Loftmyndir ehf. Flughæð: 3000m Móskaustærð: 10x10m. Kortagerð: Vegagerðin				Vegagerðin		Vestfjarðavegur Gufudalssveit		Dags. 26.11.19	
Mælikvarði 1:10.000 1:1.000 1:100		Hannað Teiknað Yfirland		GIG GIG -		Grunnmynd og snið Náma 133 - Háubakkar Ætluð efnistaka 36 000m³		Útboðsnr. - Vegnr. 60-25_28 Hönnunartíð Verkhönnun	
Bláðstærð A3		Samþykkt -						Tekn. nr. X-05 Útg. A	



-Til að draga úr sjónrænum áhrifum verða efnistökusvæðin löguð sem best að óhreyfðu landi við frágang, brúnir efnistökusvæða verða aðlagðar að landinu íkring og gerðar ávalar.  
-Allur frágangur verður í samráði við landeigendur og eftirlitsaðila frá Umhverfisstofnun.



S:\Mannvirkni\60-Vestfjarðavegur\60-25\_Gufufjarðaveit\04\_Verkhönnun\Námuhönnun\60-25\_28-ver\_2019\_10\_Námuhönnun.dgn

Landmælingar: Vegagerðin  
Hnitakerfi: ISN93 Hæðakerfi: Landshæðarmet  
Loftmyndataka og myndmæling: Loftmyndir ehf.  
Flughæð: 3000m Möskvastærð: 10x10m.  
Kortagerð: Vegagerðin



Mælikvarði		Hannað	
1:2.000		GIG	
1:400		GIG	
		Vitrland	-
Bláðstærð	A3	Samþykkt	-

Vestfjarðavegur	
Gufudalssveit	
Grunnmynd og snið	
Varanáma 112 - Gufufjarðarbotn	
Áætluð efnistaka 35 000m³	

Dags.	12.12.19
Útboðsnr.	-
Vegn.	60-25 28
Hönnunarskip	Verkhönnun
Tekn. nr.	X-06
Útg.	A